



Moduly MicroUnit serie

Konfigurační program

nápověda programu

W_mu v. 1.17.00

Program W_mu je určen ke konfiguraci a kontrole modulů z MicroUnit serie.

Moduly jsou vybaveny komunikačním rozhraním RS-485. Komunikace probíhá volitelně pomocí protokolu AIBus-2 či Modbus RTU.

Konfigurace modulů se provádí softwarově po komunikační lince RS-485. Konfigurační data jsou uložena v modulu v paměti typu EEPROM. Tuto paměť je možno přepínačem SW1.1=ON hardwarově uzamknout proti přepisu (rušením či nechtěným zápisem). Pro konfiguraci modulu konfiguračním programem je nutno mít konfigurační paměť odemčenou (SW1.1=OFF).

Přepínač SW1.2 definuje komunikační protokol a komunikační parametry použité po zapnutí modulu. Pokud je modul zapnut s přepínačem SW1.2=OFF, je pro komunikaci použit protokol a parametry nastavené v konfigurační paměti. Při zapnutí modulu s přepínačem SW1.2=ON je odpočítán čas 5 sekund. Po uplynutí této doby je opět otestován přepínač SW1.2. Pokud zůstal v poloze ON, je nastaven komunikační protokol AIBus-2 s default komunikačními parametry (adresa 0, rychlost 9600Bd). Pokud byl přepínač SW1.2 během 5 sekund po zapnutí přepnut do polohy OFF, nastaví se komunikační protokol Modbus s default komunikačními parametry (adresa 247, rychlost 9600Bd, sudá parita).

Program se skládá z následujících souborů:

- W_mu.exe – vlastní konfigurační program
- W_mu.ini – inicializační parametry programu
- W_mu_Napoveda.pdf – nápověda programu (tento soubor)

Hlavní okno programu.

Po spuštění programu se otevře hlavní okno s úvodní nabídkou.



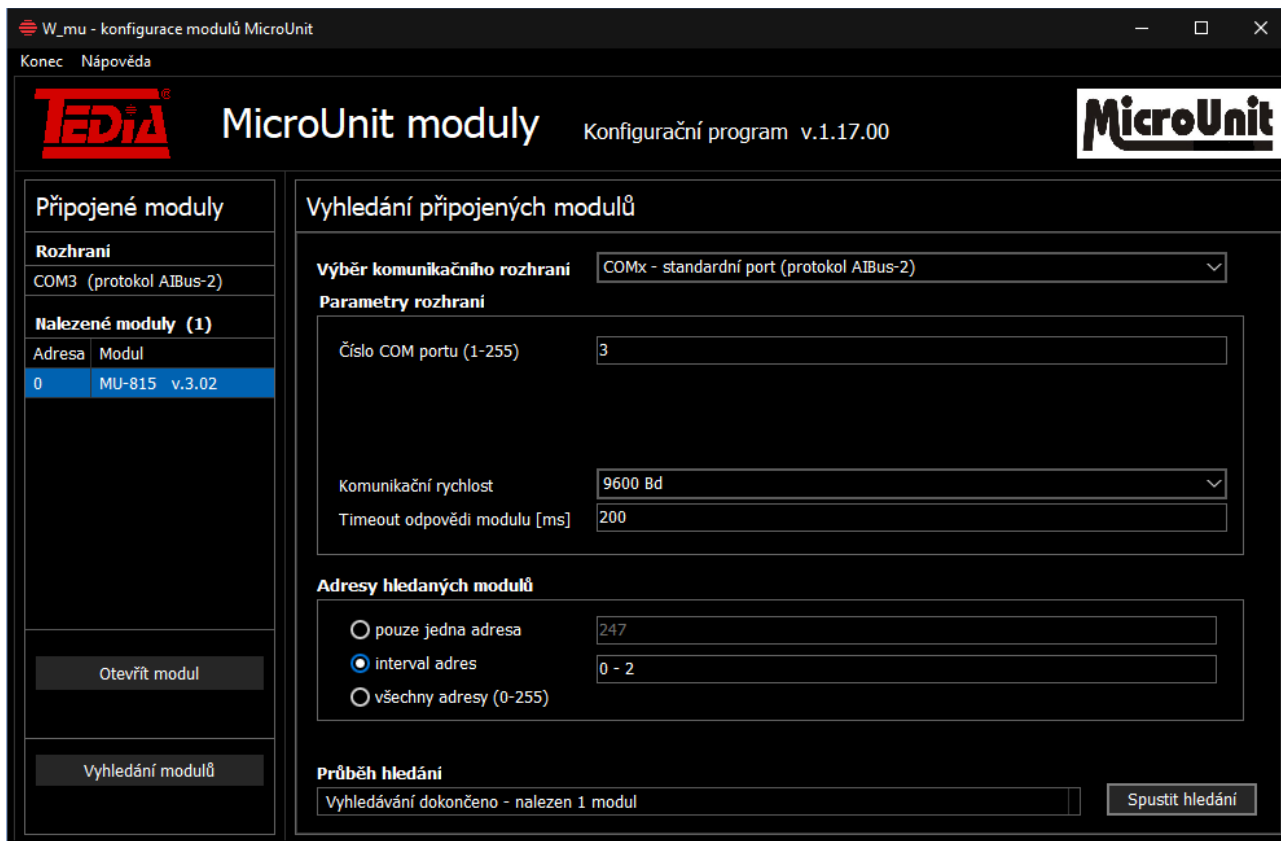
Vyhledání modulů – tlačítko pro otevření okna s vyhledáváním připojených modulů

Menu Nápověda – nabídka otevření okna O programu a Nápovědy (tento soubor)

Menu Konec – ukončení programu

Okno vyhledání modulů.

Před konfigurací je nutno inicializovat spojení s daným konfigurovaným modulem.



W_mu - konfigurace modulů MicroUnit

Konec Nápověda

TEDIA MicroUnit moduly Konfigurační program v.1.17.00 **MicroUnit**

Připojené moduly

Rozhraní

COM3 (protokol AIbus-2)

Nalezené moduly (1)

Adresa	Modul
0	MU-815 v.3.02

Otevřít modul

Vyhledání modulů

Vyhledání připojených modulů

Výběr komunikačního rozhraní COMx - standardní port (protokol AIbus-2)

Parametry rozhraní

Číslo COM portu (1-255) 3

Komunikační rychlost 9600 Bd

Timeout odpovědi modulu [ms] 200

Adresy hledaných modulů

☐ pouze jedna adresa 247

☒ interval adres 0 - 2

☐ všechny adresy (0-255)

Průběh hledání

Vyhledávání dokončeno - nalezen 1 modul

Spustit hledání

Vyhledání připojených modulů:

Výběr komunikačního rozhraní – volba komunikačního rozhraní, přes které jsou moduly připojeny

Parametry rozhraní – nastavení komunikačního rozhraní (konkrétní parametry jsou určeny zvoleným komunikačním rozhraním)

Adresy hledaných modulů – definování prohledávaných adres modulů

Průběh hledání – informace o aktuálním stavu hledání modulů

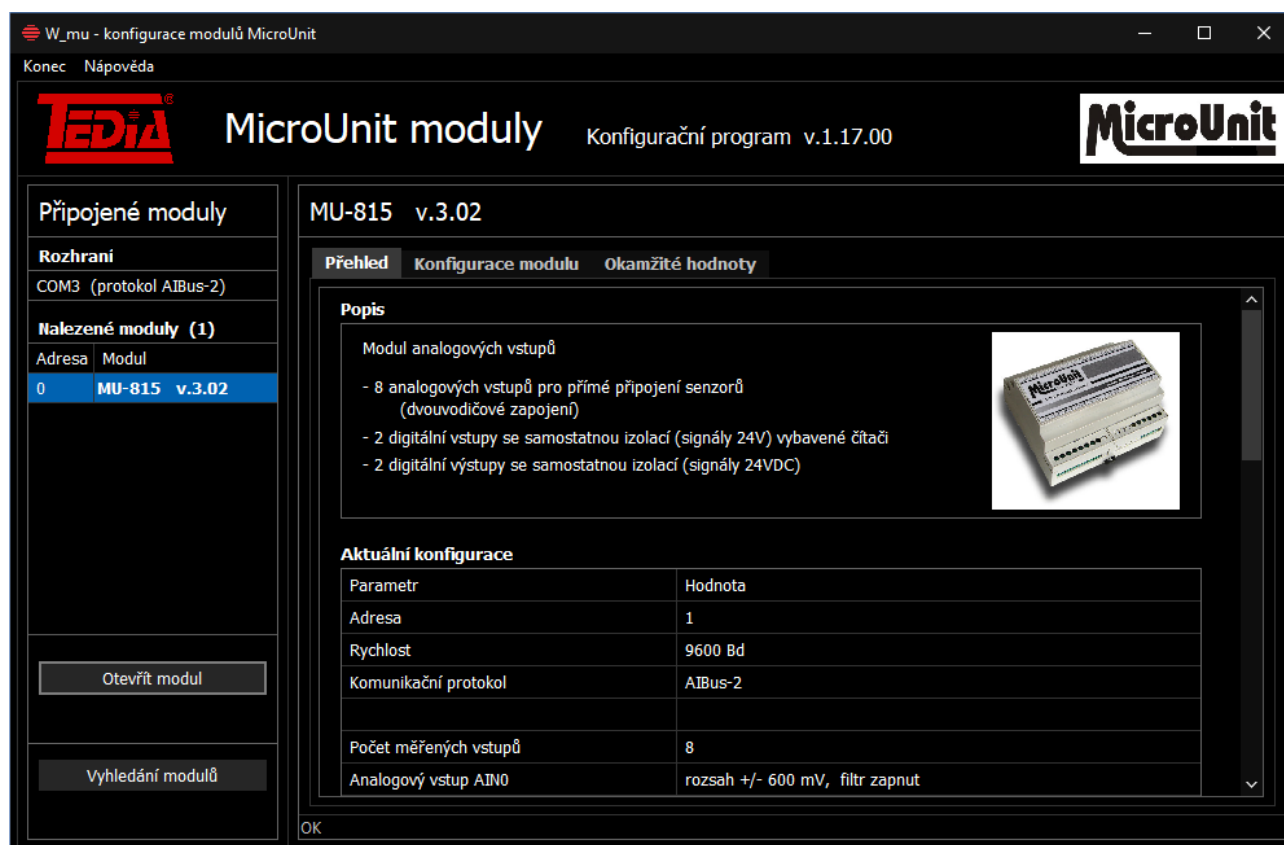
Spustit hledání – tlačítko pro zahájení hledání připojených modulů

Připojené moduly:

Otevřít modul – tlačítko pro otevření konfiguračního okna vybraného nalezeného modulu

Konfigurační okno modulu – záložka Přehled.

Po otevření konfiguračního okna je z modulu načtena aktuální konfigurace a zobrazena na záložce Přehled.



Popis:

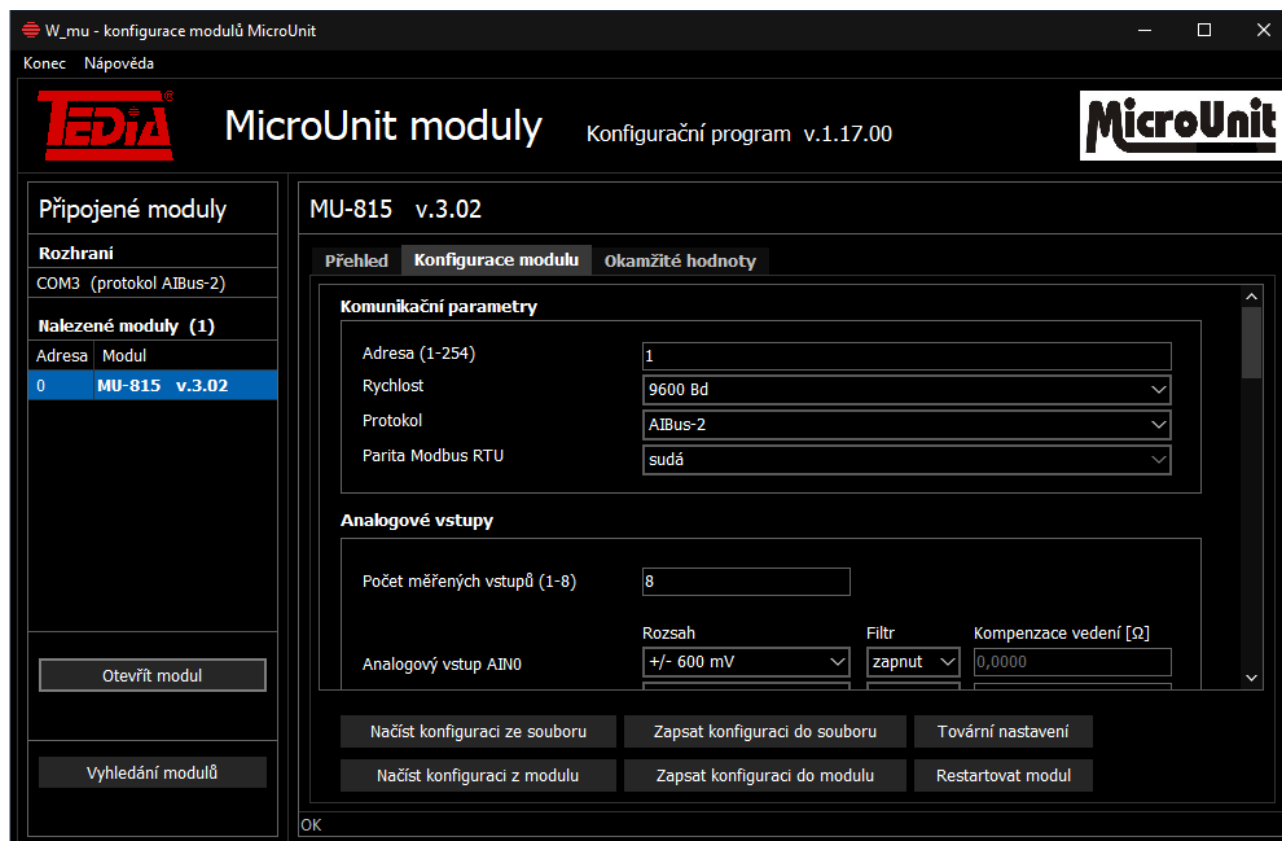
Stručný popis, použití a vzhled konfigurovaného modulu.

Aktuální konfigurace:

Přehled nastavení všech konfiguračních parametrů modulu (konkrétní parametry jsou určeny typem modulu).

Konfigurační okno modulu – záložka Konfigurace modulu.

Konfigurace modulu (konkrétní konfigurační parametry jsou určeny typem modulu).



Načíst konfiguraci ze souboru – tlačítko pro načtení uložené konfigurace modulu ze souboru na disku počítače

Zapsat konfiguraci do souboru – tlačítko pro uložení aktuální konfigurace modulu do souboru na disku počítače

Tovární nastavení – tlačítko pro přednastavení parametrů na záložce výchozími hodnotami

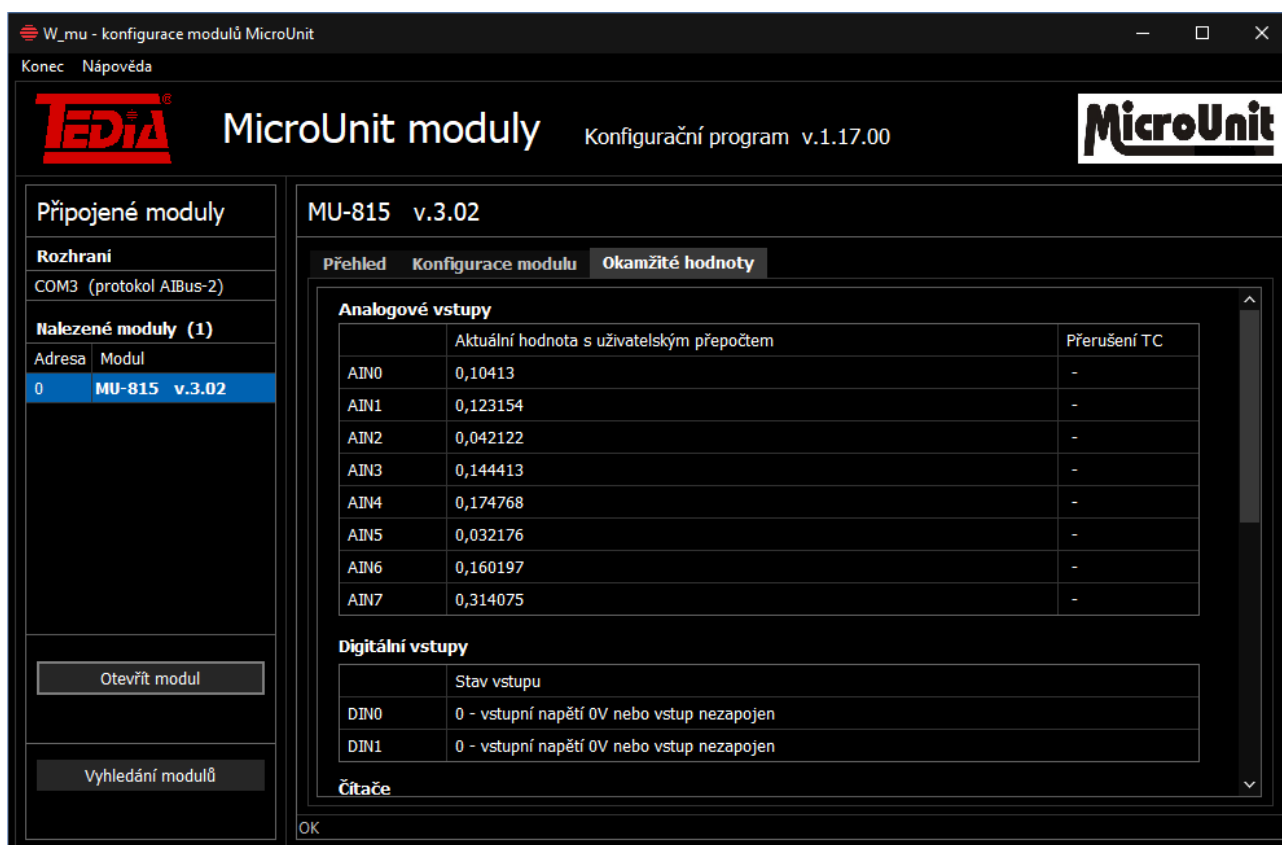
Načíst konfiguraci z modulu – tlačítko pro načtení aktuální konfigurace z paměti modulu

Zapsat konfiguraci do modulu – tlačítko pro zapsání konfigurace do paměti modulu s restartem modulu

Restartovat modul – tlačítko pro restart modulu

Konfigurační okno modulu – záložka Okamžité hodnoty.

Zápis a periodické čtení okamžitých hodnot modulu (konkrétní okamžité hodnoty jsou určeny typem modulu).



The screenshot displays the 'W_mu - konfigurace modulů MicroUnit' application window. The interface is in Czech and shows the configuration for a specific module. On the left, a sidebar lists 'Připojené moduly' (Connected modules) with a table showing one module: '0' at address '0' with module 'MU-815 v.3.02'. Below this are buttons for 'Otevřít modul' (Open module) and 'Vyhledání modulů' (Find modules). The main area is titled 'MU-815 v.3.02' and has three tabs: 'Přehled' (Overview), 'Konfigurace modulu' (Module configuration), and 'Okamžité hodnoty' (Instant values), which is currently selected. Under 'Okamžité hodnoty', there are two sections: 'Analogové vstupy' (Analog inputs) and 'Digitální vstupy' (Digital inputs). The 'Analogové vstupy' section contains a table with 8 rows (AIN0 to AIN7) showing 'Aktuální hodnota s uživatelským přepočtem' (Current value with user conversion) and 'Přerušení TC' (TC interrupt). The 'Digitální vstupy' section contains a table with 2 rows (DIN0 to DIN1) showing 'Stav vstupu' (Input status). At the bottom of the main area is a 'Čítače' (Counters) section. The window has standard Windows controls at the top right and an 'OK' button at the bottom left.

Adresa	Modul
0	MU-815 v.3.02

AIN	Aktuální hodnota s uživatelským přepočtem	Přerušení TC
AIN0	0,10413	-
AIN1	0,123154	-
AIN2	0,042122	-
AIN3	0,144413	-
AIN4	0,174768	-
AIN5	0,032176	-
AIN6	0,160197	-
AIN7	0,314075	-

DIN	Stav vstupu
DIN0	0 - vstupní napětí 0V nebo vstup nezapojen
DIN1	0 - vstupní napětí 0V nebo vstup nezapojen


Čítače

Okno O programu.

Informace o programu a přehled modulů podporovaných aktuální verzí programu.


W_mu - konfigurace modulů MicroUnit

Konec Nápověda



MicroUnit moduly

Konfigurační program v.1.17.00



Připojené moduly

Rozhraní


COM3 (protokol AIBus-2)

Nalezené moduly (1)

Adresa	Modul
0	MU-815 v.3.02

Otevřít modul

Vyhledání modulů



W_mu

Konfigurační program modulů MicroUnit

verze 1.17.00

Copyright (c) 1994-2024 TEDIA spol. s r. o.

www.tedia.cz

Podporované moduly

MU-132, MU-133, MU-138, MU-139, MU-192, MU-234, MU-236, MU-251, MU-259,
MU-262, MU-332, MU-413, MU-415, MU-416, MU-418, MU-419, MU-431, MU-431B,
MU-432, MU-432B, MU-436, MU-436B, MU-437, MU-437B, MU-441, MU-441B, MU-442,
MU-442B, MU-446, MU-446B, MU-447, MU-447B, MU-451, MU-462, MU-470, MU-471,
MU-472, MU-473, MU-474, MU-612, MU-615, MU-623, MU-625, MU-626, MU-653,
MU-815, MU-816, MU-825, MU-826, MU-841, MU-841B, MU-842, MU-842B, MU-846,
MU-846B, MU-847, MU-847B, MU-851, MU-853, MU-881, MU-1212, MU-1213, MU-1214,
MU-3222A, MU-3222B, MU-3225A, MU-3225B, MU-3226A, MU-3226B, MU-3251A,
MU-3251B, MU-3253A, MU-3253B